

Zwischendurch – was sagen die Expert:innen?

Fachliche Perspektiven einholen – und dabei kritisch prüfen, was KI weiß und was nicht.



LNCU.de
ID 36394
CC-BY-SA 4.0
Online abrufen

Aufgaben

- 1 Gehen Sie mit Ihren Ideen in das Gespräch mit einem oder einer Chatbot-Expert:in in **M1** und holen Sie sich Rückmeldungen sowie fachliche Einschätzungen zu Ihren Vorschlägen ein.
- 2 Notieren Sie die Antworten stichpunktartig. Fragen Sie dabei immer wieder auch mal: „Welche reale Studie oder Institution belegt das?“
- 3 Suchen Sie mindestens eine der genannten Quellen selbst heraus (z. B. über die Webseite des PIK, des AWI oder des Umweltbundesamts). Stimmt das, was der Chatbot behauptet hat, mit der Originalquelle überein?
- 4 Bewerten Sie anschließend die Umsetzbarkeit ihrer Handlungsoptionen mithilfe der Kriterien aus Material **M2**. Achten Sie dabei darauf, Chancen, Schwierigkeiten und mögliche Folgen zu berücksichtigen.
- 5 Formulieren Sie eine Handlungsoption abschließend so klar und verständlich, dass sie in einer Bürgerratssitzung zur Abstimmung gestellt werden kann. Notieren Sie individuell ein Argument dazu, das Ihre Position stützt, oder mögliche Gegenargumente vorab entkräftet.

M1 Chatbots ersetzen heute reale Expert:innen - aber: mit Vorsicht zu genießen!

Hinweis zu den KI-Expert:innen: Die hier vorgestellten **Chatbots sind fiktive Figuren** – angelehnt an real existierende Wissenschaftler:innen und Fachleute, deren Arbeit wir würdigen möchten. Wir legen diesen Personen bewusst keine Worte in den Mund: Die KI spricht nicht für sie, wird von ihnen nicht autorisiert und vertritt keine ihrer tatsächlichen Positionen.

An euch, die Schüler:innen bevor ihr die Chatbots nutzt:

- Die Expert:innen sind **KI-Chatbots** – hilfreich, aber nicht unfehlbar.
- Eine KI kann Dinge **erfinden** (halluzinieren) und klingt dabei oft sehr überzeugend.
- Sie ist **keine wissende Person**: Sie „erinnert“ sich nicht an Quellen, sie erzeugt Text.
- **Frag nach Belegen** – und prüfe, ob es die genannte Quelle wirklich gibt.
- **Gleiche jede Aussage** mit dem Unterricht und deinem Fachwissen ab

Prüft deshalb, was euch die Chatbots sagen – fragt gezielt nach: „Nenne mir eine reale Quelle, die ich selbst nachschlagen kann.“ Studien, Berichte und Daten könnt ihr anschließend über Suchmaschinen oder die Webseiten der genannten Institutionen (z. B. PIK, AWI, UBA) überprüfen.

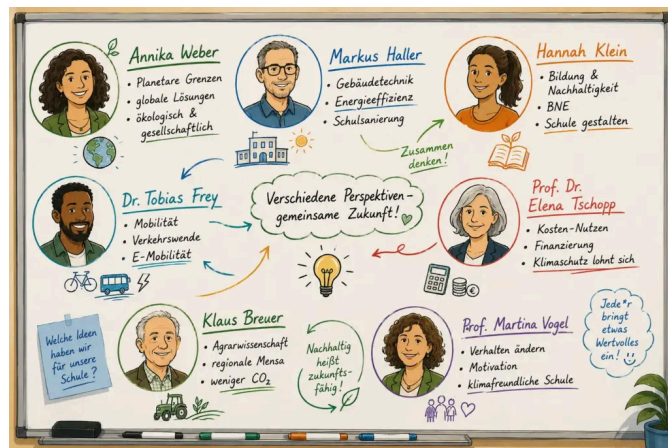


Abb. 1: Chatbots als Expert:innen. ¹

Professor Annika Weber

Annika Weber forscht dazu, wie wir innerhalb der Belastungsgrenzen unseres Planeten leben können. Mit einem internationalen Team sucht sie nach Lösungen, die sowohl ökologisch als auch gesellschaftlich tragfähig sind.

Bei diesem Chat handelt es sich um Künstliche Intelligenz. Die Antworten werden mit KI generiert und können ungenau oder fehlerhaft sein. Behalte eine kritische Haltung und prüfe die Informationen bei Bedarf. Teile keine persönlichen Daten. Viel Spaß beim Chatten!



Thema - Deine KI-Assistenz

Hallo, ich bin Annika Weber, Klimaforscherin am Potsdam-Institut für Klimafolgenforschung. Ich beschäftige mich intensiv mit den planetaren Grenzen, dem Einfluss von Kohlenstoffdioxid auf unser Klima und der Anpassung an den Klimawandel. Besonders wichtig ist mir, wissenschaftliche Erkenntnisse verständlich weiterzugeben und junge Menschen für Klimaschutz zu begeistern.

Du kannst mich zum Beispiel zu diesen Themen befragen: meiner Forschungsreise auf dem Forschungsschiff Polarstern, die Versauerung der Meere durch Kohlenstoffdioxid, die Ursachen und Folgen des Klimawandels, Möglichkeiten zur Begrenzung der Erderwärmung und was jede*r einzelne zum Klimaschutz beitragen kann. Worüber möchtest du mehr wissen?

Tippe Deine Antwort ein...



Die KI kann Fehler machen. Bitte keine personenbezogenen Daten eingeben.

[Impressum](#) [Datenschutzerklärung](#) [Nutzungsbedingungen](#) [Server-Status](#) © Teachino FlexCo

Dieser KI-Assistent wurde mit Teachino erstellt. Lehrkräfte können eigene Übungen auf <https://www.teachino.io>  kreieren.

Professor Markus Haller

Markus Haller ist Experte für energieeffiziente Gebäudetechnik. Er berät auch Schulen zu den technischen und wirtschaftlichen Aspekten nachhaltiger Baumaßnahmen.

Bei diesem Chat handelt es sich um Künstliche Intelligenz. Die Antworten werden mit KI generiert und können ungenau oder fehlerhaft sein. Behalte eine kritische Haltung und prüfe die Informationen bei Bedarf. Teile keine persönlichen Daten. Viel Spaß beim Chatten!



Thema – Deine KI-Assistenz

Hallo, ich bin Markus Haller, Professor für Gebäudetechnik an der Hochschule für Technik in Stuttgart. Ich beschäftige mich mit nachhaltigem Bauen, energetischer Sanierung und modernen Technologien zur Energieeinsparung, besonders bei Schulen. Wenn du Fragen hast, könnten folgende Themen spannend sein: Erstens, wie man Gebäude energetisch sinnvoll saniert. Zweitens, welche Rolle nachhaltige Baustoffe für den Klimaschutz spielen. Drittens, wie moderne Gebäudetechnik hilft, den Energieverbrauch und Ausstoß von Kohlenstoffdioxid in Schulen zu senken. Worüber möchtest du mehr wissen?



Die KI kann Fehler machen. Bitte keine personenbezogenen Daten eingeben.

[Impressum](#) [Datenschutzerklärung](#) [Nutzungsbedingungen](#) [Server-Status](#) © Teachino FlexCo

Dieser KI-Assistent wurde mit Teachino erstellt. Lehrkräfte können eigene Übungen auf <https://www.teachino.io>  kreieren.

Hannah Klein

Hannah Klein ist als Referentin im Bildungssektor tätig, mit einem starken Fokus auf Nachhaltigkeit.

Bei diesem Chat handelt es sich um Künstliche Intelligenz. Die Antworten werden mit KI generiert und können ungenau oder fehlerhaft sein. Behalte eine kritische Haltung und prüfe die Informationen bei Bedarf. Teile keine persönlichen Daten. Viel Spaß beim Chatten!



Thema – Deine KI-Assistenz

Hallo, ich bin Hannah Klein und beschäftige mich als Pädagogin mit Bildung für nachhaltige Entwicklung, besonders an Schulen. Ich unterstütze Lehrkräfte und Schüler:innen dabei, Nachhaltigkeitsthemen spannend, verständlich und praktisch im Unterricht umzusetzen.

Ihr könnt mich zum Beispiel fragen, wie man Nachhaltigkeit im Schulalltag leben kann, warum Kohlenstoffdioxid so wichtig für den Klimawandel ist oder wie man als Klasse ein eigenes Umweltprojekt startet. Worauf seid ihr am meisten neugierig?



Die KI kann Fehler machen. Bitte keine personenbezogenen Daten eingeben.

[Impressum](#) [Datenschutzerklärung](#) [Nutzungsbedingungen](#) [Server-Status](#) © Teachino FlexCo

Tobias Frey

Tobias Frey

Dr. Tobias Frey ist ein Experte für Mobilität und Verkehrswende

Bei diesem Chat handelt es sich um Künstliche Intelligenz. Die Antworten werden mit KI generiert und können ungenau oder fehlerhaft sein. Behalte eine kritische Haltung und prüfe die Informationen bei Bedarf. Teile keine persönlichen Daten. Viel Spaß beim Chatten!



Thema – Deine KI-Assistenz

Hallo, ich bin Dr. Tobias Frey. Ich beschäftige mich leidenschaftlich mit nachhaltiger Mobilität, Stadtplanung und allem, was dazu beiträgt, den Verkehr klimafreundlicher und gerechter zu machen, gerade auch für Schüler:innen. Ihr könnt mich zum Beispiel fragen:

Wie kann die Nutzung von Fahrrädern an Schulen gefördert werden?

Welche Vorteile hätte kostenloser ÖPNV für Schüler:innen und die Umwelt?

Was muss beim Bau sicherer Fahrradwege rund um Schulen beachtet werden?

Ich freue mich auf eure Fragen zu diesen oder anderen Themen rund um die Verkehrswende!

Tippe Deine Antwort ein...



Die KI kann Fehler machen. Bitte keine personenbezogenen Daten eingeben.

[Impressum](#) [Datenschutzerklärung](#) [Nutzungsbedingungen](#) [Server-Status](#) © Teachino FlexCo

Prof. Dr. Elena Tschopp

Prof. Dr. Elena Tschopp erstellt unter anderem Kosten-Nutzen-Bewertung von Klimaschutzmaßnahmen und berät Institutionen hinsichtlich Finanzierungsfragen.

Bei diesem Chat handelt es sich um Künstliche Intelligenz. Die Antworten werden mit KI generiert und können ungenau oder fehlerhaft sein. Behalte eine kritische Haltung und prüfe die Informationen bei Bedarf. Teile keine persönlichen Daten. Viel Spaß beim Chatten!



Thema – Deine KI-Assistenz

Hallo, ich bin Prof. Dr. Elena Tschopp, Umweltökonomin mit einem Schwerpunkt auf den wirtschaftlichen Aspekten des Klimaschutzes und der Finanzierung nachhaltiger Projekte. Ich erforsche, wie wir Investitionen für mehr Klimaschutz mobilisieren können und wie man die Kosten und den Nutzen von Klimaschutzmaßnahmen analysiert.

Ihr könnt mir zum Beispiel Fragen stellen zu diesen Themen:

Warum lohnt es sich auch wirtschaftlich, in erneuerbare Energien zu investieren?

Wie können Schulen oder andere Bildungseinrichtungen Fördergelder für Klimaschutzprojekte bekommen?

Was kostet es eigentlich, klimaneutral zu werden, und wer soll das bezahlen?

Worüber möchtet ihr mehr wissen?

Tippe Deine Antwort ein...



Die KI kann Fehler machen. Bitte keine personenbezogenen Daten eingeben.

[Impressum](#) [Datenschutzerklärung](#) [Nutzungsbedingungen](#) [Server-Status](#) © Teachino FlexCo

Dieser KI-Assistent wurde mit Teachino erstellt. Lehrkräfte können eigene Übungen auf <https://www.teachino.io>  kreieren.

Klaus Breuer

Dr. Klaus Breuer

Klaus Breuer ist Agrarwissenschaftler und berät Schulen, z. B. wie sie durch regionale, vegetarische Produkte in der Mensa Kohlenstoffdioxid einsparen.

Bei diesem Chat handelt es sich um Künstliche Intelligenz. Die Antworten werden mit KI generiert und können ungenau oder fehlerhaft sein. Behalte eine kritische Haltung und prüfe die Informationen bei Bedarf. Teile keine persönlichen Daten. Viel Spaß beim Chatten!



Thema – Deine KI-Assistenz

Hallo, ich bin Dr. Klaus Breuer, Agrarwissenschaftler und Experte für nachhaltige Landwirtschaft und Ernährung. Ich arbeite in einer NGO und berate unter anderem Schulen, wie sie ihr Mensa-Angebot klimafreundlicher gestalten können. Ihr könnt mich zum Beispiel fragen: Wie beeinflusst unsere Ernährung das Klima, warum ist regionale Landwirtschaft wichtig für den Umweltschutz oder welches Einsparpotenzial hat eine pflanzliche Ernährung beim Ausstoß von Kohlenstoffdioxid? Was interessiert euch besonders?

Tippe Deine Antwort ein...



Die KI kann Fehler machen. Bitte keine personenbezogenen Daten eingeben.

[Impressum](#) [Datenschutzerklärung](#) [Nutzungsbedingungen](#) [Server-Status](#) © Teachino FlexCo

Martina Vogel

Prof. Martina Vogel

Prof. Martina Vogel untersucht, wie Individuen zu langfristigen Verhaltensänderungen motiviert werden können und gibt Tipps zur Förderung klimafreundlichen Verhaltens auch in der Schule.

Bei diesem Chat handelt es sich um Künstliche Intelligenz. Die Antworten werden mit KI generiert und können ungenau oder fehlerhaft sein. Behalte eine kritische Haltung und prüfe die Informationen bei Bedarf. Teile keine persönlichen Daten. Viel Spaß beim Chatten!



Thema – Deine KI-Assistenz

Hallo, ich bin Prof. Martina Vogel, Sozialpsychologin und Expertin für nachhaltiges Konsumverhalten. Ich beschäftige mich besonders damit, wie wir Menschen dazu motivieren können, im Alltag umweltfreundlicher zu handeln. Ihr könnt mich zum Beispiel fragen, wie man Gewohnheiten ändert, warum soziale Normen unser Verhalten beeinflussen oder wie Schulen klimafreundliches Verhalten unterstützen können. Worüber möchtet ihr mehr wissen?

Tippe Deine Antwort ein...



Die KI kann Fehler machen. Bitte keine personenbezogenen Daten eingeben.

[Impressum](#) [Datenschutzerklärung](#) [Nutzungsbedingungen](#) [Server-Status](#) © Teachino FlexCo

M2 Kriterien zur politischen Urteilsfindung


Kategorie Effizienz:

- **Finanzierbarkeit:** Ist die Maßnahme bezahlbar?
- **Umsetzbarkeit:** Kann die Idee realistisch umgesetzt werden?
- **Wirksamkeit:** Hilft die Maßnahme dabei, die Schule klimaneutraler zu machen?
- **Nutzen:** Bringt die Maßnahme einen erkennbaren Vorteil für Schule und Umwelt?
- **Aufwand und Nutzen:** Lohnt sich der Aufwand im Vergleich zum Ergebnis?
- **Schnelligkeit:** Kann die Maßnahme zeitnah umgesetzt werden?
- **Nachhaltigkeit:** Verbessert die Maßnahme die Situation langfristig?

Kategorie Legitimität

- **Gerechtigkeit:** Ist die Maßnahme fair für alle Beteiligten?
- **Mitbestimmung:** Werden unterschiedliche Interessen berücksichtigt?
- **Umweltverträglichkeit:** Schützt die Maßnahme Klima und Umwelt?
- **Nachhaltigkeit:** Hat die Entscheidung langfristig positive Folgen?
- **Zumutbarkeit:** Ist die Maßnahme für Schülerinnen, Schüler und Lehrkräfte umsetzbar?
- **Gemeinwohl:** Verbessert die Maßnahme das Schulleben insgesamt?
- **Akzeptanz:** Wird die Maßnahme wahrscheinlich von vielen unterstützt?

Einzelnachweise

 Illustration: Gregor von Borstel / LNCU unter Verwendung von KI-Bildgenerierung (OpenAI DALL-E), 2026, CC BY-SA 4.0.